

ΜΑΘΗΤΙΚΗ ΣΤΟΛΗ / ΕΜΦΑΝΙΣΗ

Στολή Μαθητών	Στολή Μαθητριών
1. Άσπρο πουκάμισο, άσπρη ή μαύρη φανέλα (με γιακά ή στρογγυλή λαιμόκοψη, χωρίς σχέδια ή λεζάντες)	1. Άσπρο πουκάμισο άσπρη ή μαύρη φανέλα (με γιακά ή στρογγυλή λαιμόκοψη, χωρίς σχέδια ή λεζάντες)
2. ΓΚΡΙΖΟ παντελόνι (όχι στενό)	2. Μπλε φούστα (Μέχρι το γόνατο, όχι πιο πάνω) με δύο κουφόπιετες μπροστά ή ΓΚΡΙΖΟ παντελόνι (όχι στενό)
3. Μπλε τρικό	3. Μπλε τρικό με ή χωρίς μανίκι
4. Σακάκι σε σκούρο μπλε χρώμα	4. Σακάκι απλό σε σκούρο μπλε χρώμα
5. Παπούτσια μαύρα (επίσημη στολή) ή αθλητικά (άσπρα, μπλε ή γκριζα).	5. Παπούτσια μαύρα (επίσημη στολή) ή αθλητικά (άσπρα, μπλε ή γκριζα).

Κατά τους χειμερινούς μήνες οι μαθητές/τριες μπορούν να φορούν απλό μονόχρωμο μπουφάν χρώματος μπλε ή μαύρο ή γκριζο, χωρίς χρωματιστά σήματα και μάρκες.

Στολή Γυμναστικής

1. Παντελονάκι μπλε ή μαύρο
2. Φανέλα άσπρη ή μαύρη σκέτη
3. Φόρμες Γυμναστικής (μπλε ή γκριζες)
4. Αθλητικά παπούτσια

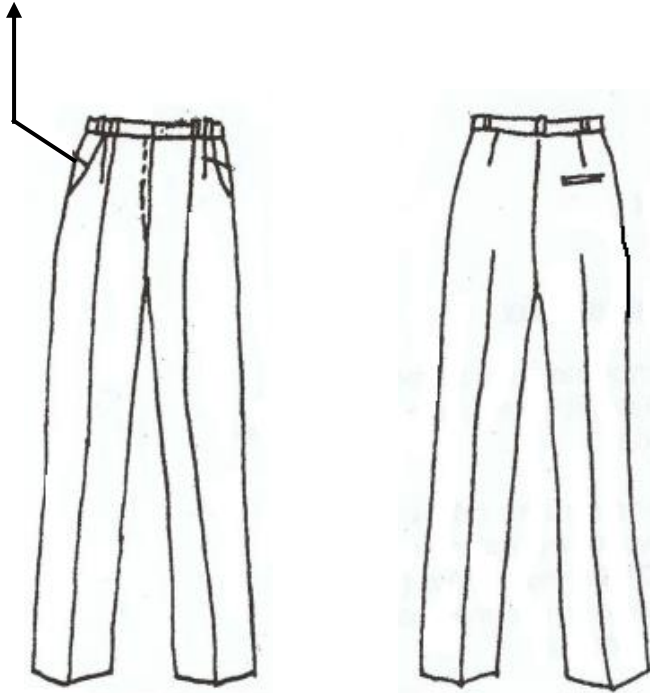
Οι μαθητές οφείλουν να έχουν **ευπρεπή** εμφάνιση (ξυρισμένοι, χωρίς σκουλαρίκια και βαμμένα μαλλιά)

Οι μαθήτριες απαγορεύεται να έχουν **βαμμένα μαλλιά, βαμμένα νύχια μακριά ή όχι και μακιγιάζ.**

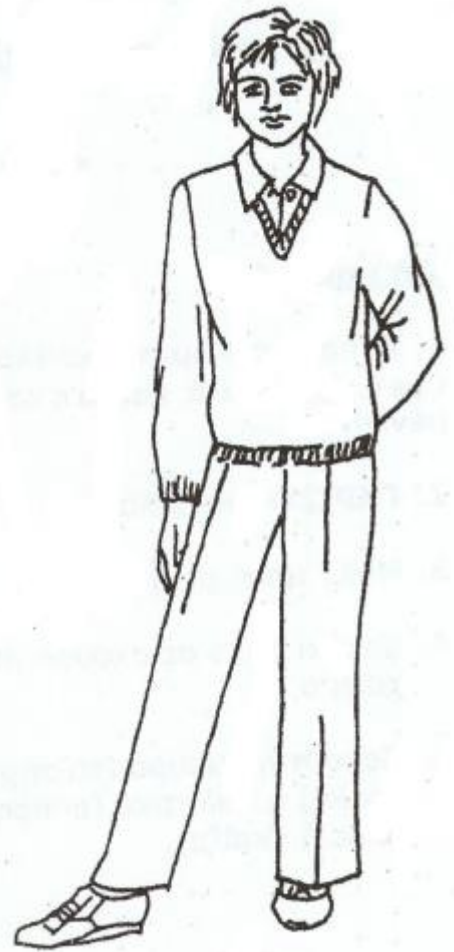
Σκουλαρίκια επιτρέπονται μόνο στα αυτιά.

Σχέδιο Μαθητικής Στολής

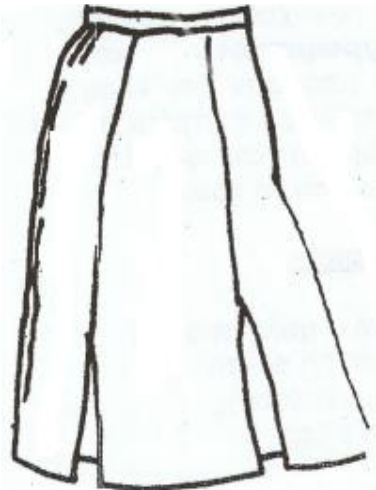
Τσέπες κοφτές



Χρώμα: Γκρίζο μαθητικό



Όψη φούστας μπροστά



Όψη φούστας πίσω

